

CHEMINÉES " RUBIS "

PIÈCES DE RECHANGE



61

68



62



63



66



69



64



70



65



67



71

LÉGENDES

- | | |
|---------------------------------------|-------------------------------------|
| 61. Peigne chargeur. | 66. Grille à coulisse avec sa tige. |
| 62. Doublure de protection. | 67. Tige de la grille rotative. |
| 63. Grille peigne. | 68. Coffre. |
| 64. Double de la porte de chargement. | 69. Encadrement de mica. |
| 65. Support de grille. | 70. Seuil. |
| | 71. Grille rotative. |

Pour commander des pièces de rechange, voir notice page 2.

CHEMINÉES "RUBIS"

fixes

A FEU VISIBLE ET CONTINU ET FOYER EN BRIQUES RÉFRACTAIRES

OBSERVATIONS

Ces cheminées sont livrées en fonte noire.

En fonte noire avec parties nickelées
savoir : porte de chargement, porte de
cendrier, bavette et ferrements,

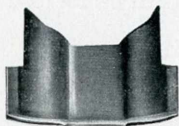
En fonte émaillée en vert, brun, gris, sur
demande en bleu, aubergine ou noir, et
avec la porte à micas et les ferrements
nickelés.



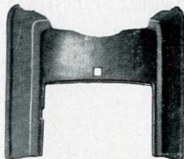
Numéros.	440	366
Hauteur	m/ 720	820
Dimensions de la plaque de fond	— 525 × 410	660 × 405
Diamètre extérieur de la buse	— 97	111
Distance du sol à la partie supérieure de la buse	.. — 400	405
Poids	env. kg. 66	98
Puissance de chauffe.	env. m ³ 80 à 100	100 à 120

CHEMINÉES "SAPHIR" N^{os} 475, 476, 476 F

PIÈCES DE RECHANGE



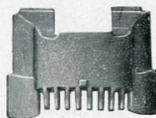
61



66



62



67



63



68



71



64



72



69



65



70

LÉGENDES

- | | |
|---------------------------------------|-----------------------------------|
| 61. Coffre. | 67. Peigne chargeur. |
| 62. Support de grille. | 68. Grille rotative. |
| 63. Grille peigne. | 69. Encadrement de mica. |
| 64. Grille à coulisse. | 70. Seuil. |
| 65. Double de la porte de chargement. | 71. Tige de la grille à coulisse. |
| 66. Doublure de protection. | 72. — — rotative. |

Pour commander des pièces de rechange, voir notice page 2.

CHEMINÉES FIXES " SAPHIR "

N^{os} 475, 476 et 476 F

A FEU VISIBLE ET CONTINU ET FOYER EN BRIQUES RÉFRACTAIRES

POUR ANTHRACITE ET COKE

N^o 475N^o 476 F

OBSERVATIONS. — La cheminée 475 est en fonte ornée.

— 476 lisse.

— 476 F — lisse avec enveloppe ajourée.

Ces cheminées peuvent être livrées :

1^o En fonte noire2^o — — avec porte de chargement, porte de cendrier, bavette et ferrements nickelés.3^o En fonte émaillée en vert, brun, gris, sur demande en bleu, aubergine ou noir et avec la porte à micas et les ferrements nickelés.

Numéros		475	476	476 F
Hauteur totale	m/m	590	590	600
Dimensions de la plaque de fond	—	490×350	490×350	520×400
Diamètre extérieur de la buse.		97	97	97
Distance du sol à la partie supérieure de la buse	—	390	390	390
Poids sans briques réfractaires	env. kg.	45	45	59
— avec briques réfractaires	—	50	50	64
Puissance de chauffe	env. m ³	60-80	60-80	70-95



4^e PARTIE

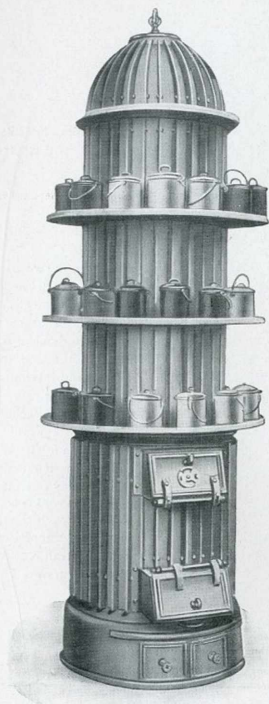
POÊLES DIVERS

POÊLES D'ATELIERS
FOURNEAUX D'ÉGLISES
FOURNEAUX A COLONNE
POÊLES LYONNAIS
FOURNEAUX DE ROTONDE
FOURNEAUX A SOCLE
FOURNEAUX NIEDERBRONN
POÊLES A SOCLE CARRÉ
POÊLES A BOIS



ULTIMHEAT®
VIRTUAL MUSEUM

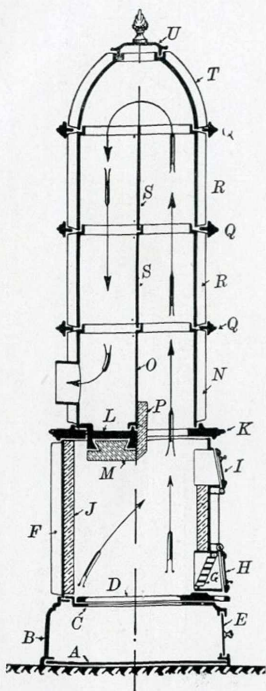
POÊLES D'ATELIERS



Modèle avec tables de chauffe

(Voir pages 64 (60) et 65 (61).

Coupe



POÊLES

D'ATELIERS

N° 60

.....

Légende des pièces dans leur ordre
de montage :

- A. Plaque de fond du socle.
- B. Socle.
- C. Plaque de grille.
- D. Grille.
- E. Porte du cendrier.
- F. Pièce de feu.
- G. Grille verticale.
- H. Porte de feu.
- I. Porte de chargement.
- J. Garniture réfractaire.
- K. Anneau intermédiaire.
- L. Demi-lune.
- M. Briques réfractaires.
- N. Viroles à nervures avec buse.
- O. Platine inférieure de séparation.
- P. Briques réfractaires.
- Q. Anneaux intermédiaires des viroles supérieures à nervures.
- R. Viroles supérieures à nervures.
- S. Platines supérieures de séparation.
- T. Chapiteau à nervures.
- U. Tampon avec bouton.

Sur demande, ces poêles peuvent être livrés avec tables de chauffe.

(Voir gravure, page 63 (59).)

Pour commander des pièces de rechange, voir notice page 2.



POÊLES D'ATELIERS

AVEC FOYER
EN BRIQUES RÉFRACTAIRES

FOYER A HOUILLE OU A COKE

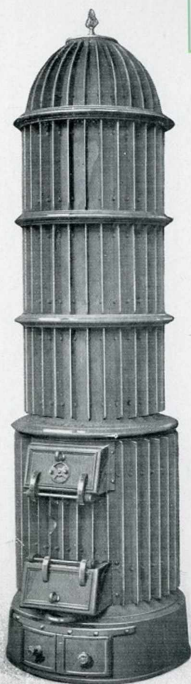
OBSERVATIONS

La buse de fumée est placée derrière.

Il est recommandé de monter les tuyaux sur des postes ou tés à ventilation, mais posant par terre pour supporter la conduite. La coulisse d'entrée d'air de ces postes sert à compléter en cas de besoin le réglage de ces appareils à grand foyer.

Ces poêles sont expédiés démontés; le montage sur place et le garnissage en briques réfractaires sont à faire par les soins et aux frais des clients, la garniture réfractaire étant fournie par nous.

Ces poêles peuvent être livrés avec 3 tables de chauffe. (Voir planche 63 (59))

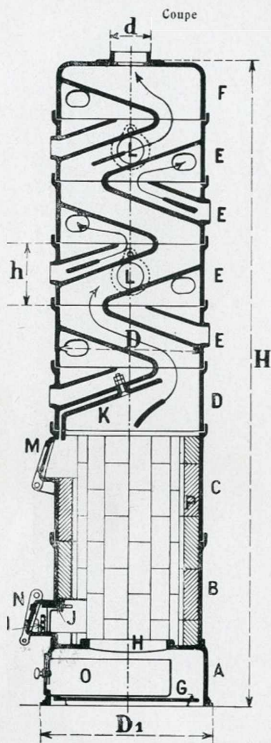


Numéro		60
Hauteur totale	m/m	2630
Diamètre du socle	—	760
Diamètres extérieurs des viroles à nervures.	—	580
Diamètre extérieur de la buse.	—	180
Poids sans tables de chauffe	env. kg.	735
— avec 3 tables de chauffe.	—	830
Puissance de chauffe	env. m ³	1200 à 2500

POÊLES D'ATELIERS

à circulation

N^{os} 61 à 63 C



Dénomination des différentes pièces :

- A. Socle.
- B. Virole de foyer.
- C. Virole de chargement.
- D. Virole à 1 ouverture.
- E. Virole à 3 ouvertures.
- F. Dôme.
- G. Plaque de fond.
- H. Grille principale.
- I. Grille verticale.
- J. Plaque de protection.
- K. Plaque de protection.
- L. Obturateur.
- M. Porte de chargement.
- N. Porte de foyer.
- O. Cendrier en tôle.
- P. Briques réfractaires.

Ces poêles se font avec 2, 3 ou 4 viroles, à 3 ouvertures.

Pour commander des pièces de rechange, voir notice page 2.

POÊLES D'ATELIERS

à circulation

OBSERVATIONS

Ces poêles sont expédiés démontés; le montage sur place et le garnissage de briques réfractaires, sauf pour le n^o 61 c généralement expédié garni, sont à faire par les soins et aux frais des clients, la garniture réfractaire étant fournie par nous.

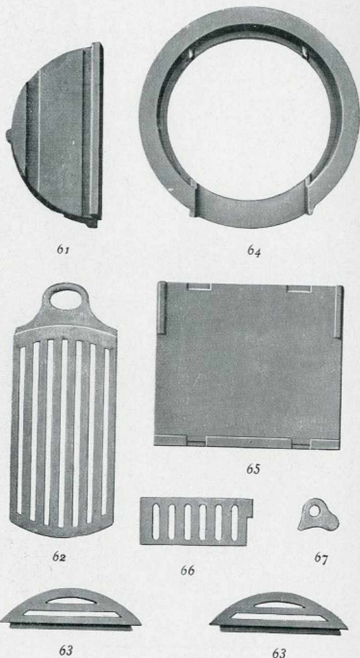
Si les viroles portent mal, interposer des cales métalliques. Ne pas serrer à fond les écrous de la plaque de protection K.



Numéros		61 c	62 c	63 c
Hauteur totale avec 2 viroles E. à 3 ouvertures	m/m	1380		2215
— avec 3 viroles —	—	1525		2470
— avec 4 viroles —	—	1670		2725
Hauteur d'une virole h	—	145		255
Diamètre du fût D	—	380		650
— du socle D 1.	—	436		770
— de la buse d.	—	150		200
Poids sans briques avec 2 viroles E. à 3 ouvertures.	env. kg.	230		660
— — — 3 viroles —	—	260		755
— — — 4 viroles —	—	300		850
Puissance de chauffe avec 2 viroles	env. m ³	700 à 900		2000 à 2300
— — — 3 — —	—	800 à 1000		2300 à 2600
— — — 4 — —	—	900 à 1100		2600 à 3000

FOURNEAUX D'ÉGLISES

PIÈCES DE RECHANGE



LÉGENDES

- | | |
|----------------------------------|-------------------------------------|
| 61. Demi-lune. | 65. Platine de séparation. |
| 62. Grille. | 66. Grille verticale. |
| 63. Grilles demi-rondes de côté. | 67. Poignée de la grille verticale. |
| 64. Plaque de grille. | |

Pour commander des pièces de rechange, voir notice page 2.



FOURNEAUX D'ÉGLISES

AVEC ENVELOPPE EN TOLE
PERFORÉE ET CHAPITEAU
EN FONTE AJOURÉE
POUR HOUILLE OU COKE

OBSERVATIONS

Ces fourneaux sont expédiés démontés.
Le montage, très aisé, peut être effectué par
tout serrurier, aux frais du client.

FOYER GARNI DE BRIQUES
REFRACTAIRES

OBSERVATIONS

Ces fourneaux conviennent aussi au chauffage de grandes salles de réunion, de salles d'attente, etc.

La croix peut être remplacée par tout autre ornement désiré.

*Ce fourneau n'est fabriqué
que sur commande.*



Numéro		410
Hauteur totale	m. /m	2800
— de la partie inférieure	—	980
Diamètre du socle.	—	845
— de la partie inférieure.	—	705
— — supérieure	—	625
— extérieur de la base.	—	183
Poids avec garniture réfractaire.	env. kg.	765
— sans garniture réfractaire.	—	680
Puissance de chauffe (pour églises).	env. m ³	2000-2500

FOURNEAUX A COLONNE

FOYER A BOIS OU A HOUILLE

OBSERVATIONS

Ces fourneaux sont livrés avec buse dessus ou de côté, les Nos^{rs} 1 à 4 à une colonne, suivant fig. 1.

Les Nos^{rs} 2, 3 et 4 peuvent être livrés à deux colonnes, suivant fig. 2.

Sur demande, les Nos^{rs} 3 et 4 sont livrés avec four.

Sauf avis contraire, ces fourneaux sont expédiés avec foyer à houille, sans four, avec une colonne et avec buse dessus.

Ce fourneau n'est fabriqué que sur commande.



Fig. 1



Fig. 2

Numéros		1	2	3	4
Hauteur totale avec 1 colonne (sans buse).	m	1085	1300	1370	1595
	m		1705	1855	2110
avec 2 colonnes (sans buse).					
Diamètre de la colonne	—	285	335	375	435
— du socle	—	365	425	480	540
— extérieur de la buse.	—	150	155	165	175
Poids avec une colonne :					
Sans four, avec foyer à bois	env. kg.		101	135	192
— avec foyer à houille.	—	66	108	136	198
Avec four, avec foyer à bois	—			132	190
— avec foyer à houille.	—			139	200
Poids d'une colonne.	—		32	46	65
Puissance de chauffe du fourneau avec					
1 colonne.	env. m ³	70	120	145	200
Puissance de chauffe du fourneau avec	—				
2 colonnes.	—		170	200	280

POÊLES LYONNAIS

OBSERVATIONS

Sauf désignation contraire, ces poêles sont livrés avec buse en haut; ils peuvent être livrés sur demande avec buse derrière.

La plaque de chauffe pour les aliments ne se fait que pour le n^o 1 et n'est livrée que sur demande.

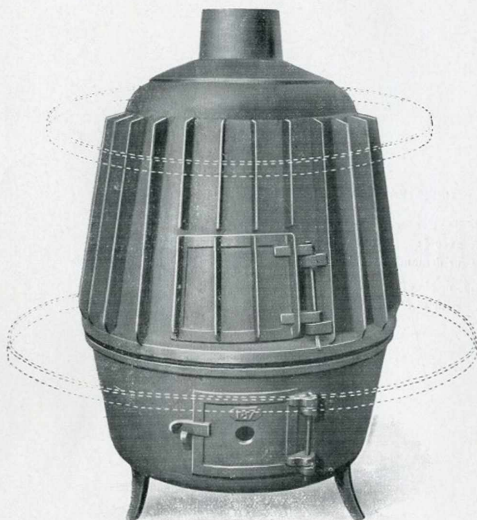


Numéros.		1	2	3
Hauteur totale, buse comprise.	m/	715	800	920
— sans la buse	—	640	685	790
Plus grand diamètre au corps	—	400	500	580
Diamètre extérieur de la buse.		150	165	200
Poids avec buse en haut	env. kg.	63	105	163
— — derrière			103	144
— de la plaque de chauffe.		18		

FOURNEAUX DE ROTONDE

FOYER A HOUILLE

Ce fourneau n'est fabriqué que sur commande.



OBSERVATIONS. Ces fourneaux peuvent être livrés avec ou sans plaques de chauffe, avec grille ordinaire pour chauffage à la houille, ou avec grille spéciale pour brûler de la sciure de bois, moyennant supplément de prix.

Sauf désignation contraire, ils sont expédiés sans plaque de chauffe, avec grille ordinaire pour chauffage à la houille.

Numéro		I
Hauteur totale sans la buse	m/m	1100
Plus grand diamètre au corps, nervures comprises	—	760
Diamètre extérieur de la buse.	—	200
Poids avec les 2 plaques de chauffe	env. kg.	390
— sans plaques de chauffe.	—	308
Puissance de chauffe, chauffage à la houille..	env. m ³	300
— à la sciure de bois	—	150

FOURNEAUX A SOCLE

SANS GALERIE

FOYER A HOUILLE

Ces poêles se font avec ou sans porte de chargement ; sauf avis contraire, ils sont livrés avec porte de chargement.



OBSERVATIONS. — Ces fourneaux sont livrés avec couvercle muni d'un bouton en fonte et ne sont fabriqués que sur commande.

Numéros courants.	194	195	196	197	198	199
Anciens numéros	0	1	2	3	4	5
Hauteur totale avec boule	$\frac{m}{m}$ 515	555	655	710	765	830
Diamètre du corps	— 175	195	220	250	285	315
Dimension aux pieds	— 250	290	310	310	430	420
Diamètre extérieur de la buse.	— 90	90	90	100	100	115
Poids avec tampon	env. kg. 14	19	23	29	38	49
Diamètre du trou de la grande rondelle.	$\frac{m}{m}$ 120	135	160	187	213	237
— — de la deuxième rondelle.	—	—	—	—	158	187
— — pour rondelles.	— 165	175	200	225	260	280
Puissance de chauffe.	env. m^3 15	20	25	30	40	45

FOURNEAUX A SOCLE FOYER A HOUILLE

Fig. 1

Foyer avec garniture de briques
réfractaires

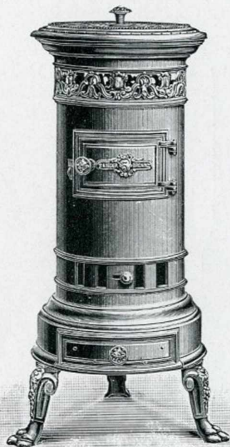


Fig. 2

Foyer ordinaire



Ces modèles ne sont fabriqués que sur commande.

OBSERVATIONS. — Ces fourneaux sont livrés avec foyer garni de briques réfractaires ou avec foyer ordinaire. Sauf désignation contraire, ils sont expédiés avec foyer ordinaire.

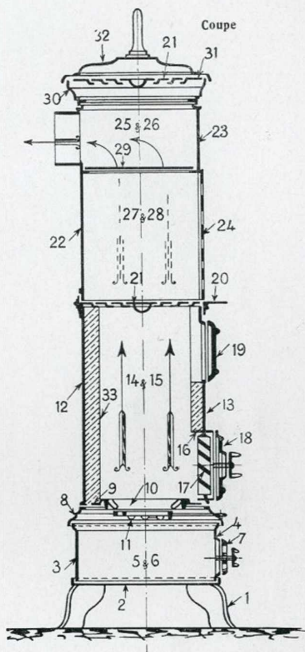
Numéros courants		200	201	202	203	204	205
Anciens numéros.		1	2	3	4	5	6
Hauteur totale	m/m	685	750	780	835	910	985
Diamètre au corps	—	200	220	240	250	280	310
Dimensions aux pieds	—	380	350	380	390	480	500
Diamètre extérieur de la buse.	—	100	100	110	110	120	125
Poids avec foyer ordinaire	env. kg.	20	25	30	35	45	55
— — garni de briques	—	23	27	33	37	46	64
Puissance de chauffe.	env. m ³	20	25	30	35	45	55

FOURNEAUX NIEDERBRONN

N^{os} 360 à 362 - 510 à 512

Dénomination des différentes pièces

1. Pieds.
2. Platine de fond.
3. Platine de derrière du cendrier.
4. Platine de devant du cendrier.
- 5 et 6. Platinas de côté du cendrier.
7. Porte du cendrier avec régulateur.
8. Encadrement du socle.
9. Platine de grille.
10. Grille rotative avec tringle.
11. Grille à coulisse.
12. Platine de derrière du foyer.
13. Platine de devant du foyer.
- 14 et 15. Platinas de côté du foyer.
16. Encadrement de grille.
17. Grille verticale.
18. Porte de feu avec régulateur.
19. Porte de chargement.
20. Platine de four.
21. Rondelles.
22. Platine de derrière avec buse.
23. Platine de devant de la partie supérieure.
24. Porte du four.
- 25 et 26. Platinas de côté de la partie supérieure.
- 27 et 28. Platinas de séparation.
29. Platine de dessus du four.
30. Encadrement du chapiteau.
31. Platine de dessus.
32. Couvercle avec poignée.
33. Garniture de briques réfractaires.





FOURNEAUX NIEDERBRONN avec couvercle

FOYER GARNI DE BRIQUES RÉFRACTAIRES



POUR HOUILLE OU COKE

OBSERVATIONS

- Ces fourneaux peuvent être livrés :
- 1° En fonte noire.
 - 2° — avec nickelage ordinaire, savoir : couvercle avec poignée, porte du four et ferrements.
 - 3° En fonte émaillée entièrement en vert, brun, gris, sur demande en bleu, aubergine ou noir et avec les ferrements nickelés.
 - 4° Émaillés avec nickelage ordinaire, savoir : porte du four, porte du cendrier et les ferrements.
 - 5° Émaillés avec nickelage riche, savoir : couvercle avec poignée, porte du four, encadrement du socle, porte de cendrier, pieds et les ferrements.

Ce modèle n'est fabriqué que sur commande.

Numéros		360	361	362
Hauteur totale avec couvercle	m/ m	1175	1275	1350
— avec galerie.	—	1130	1210	1280
Largeur aux pieds.	—	405	435	495
Profondeur aux pieds.	—	320	350	385
Largeur au corps.	—	300	330	380
Profondeur du corps	—	225	250	275
Diamètre extérieur de la buse.	—	110	110	118
Poids avec garniture réfractaire.	env. kg.	66	84	105
Poids sans garniture réfractaire	—	56	73	90
Puissance de chauffe .	env. m ³	100	150	180



FOURNEAUX NIEDERBRONN

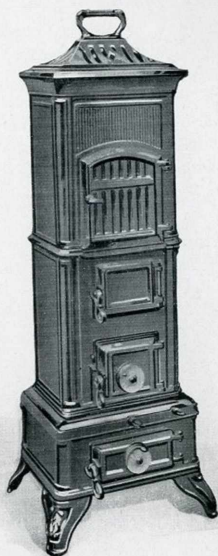
Nouveau modèle

FOYER GARNI DE BRIQUES RÉFRACTAIRES

POUR HOUILLE OU COKE

OBSERVATIONS

Voir planche 76 (72).



Numéros		510	511	512
Hauteur totale avec couvercle.	m. m	1180	1280	1360
Largeur aux pieds.		420	455	515
Profondeur aux pieds.	340	370	405
Largeur au corps.	—	300	330	380
Profondeur du corps	—	225	250	275
Diamètre extérieur de la buse.		110	110	118
Poids avec garniture réfractaire.	env. kg.	66	84	105
Poids sans garniture réfractaire	—	56	73	90
Puissance de chauffe	env. m ³	100	150	180

POÊLES A SOCLE CARRÉ

FOYER POUR HOUILLE, COKE OU BOIS



OBSERVATIONS

Le foyer de ces poêles se compose d'un creuset en fonte, d'un remplacement facile en cas d'usure et brûlant n'importe quel combustible. Sous le couvercle mobile ajouré se trouve une ouverture munie d'une garniture de rondelles permettant la cuisson et le chauffage des aliments. Sur demande, ces poêles sont livrés émaillés en vert, en brun ou en gris, avec les ferrements nickelés

Numéros		430	431	432
Hauteur totale	$\frac{m}{m}$	735	770	880
Largeur au corps.		230	260	295
Profondeur du corps	—	230	260	295
Distance du sol à la partie supérieure de la buse		530	650	730
Largeur aux pieds.	—	330	345	380
Profondeur aux pieds. . .	—	360	345	380
Diamètre extérieur de la buse.		90	90	97
Poids.	env. kg.	34	47	55
Puissance de chauffe	env. m ³	35	50	70



POÊLES A BOIS

N° 485

A FEU VISIBLE, CHARGEMENT PAR EN HAUT

GRAND FOYER AVEC GARNITURE DE BRIQUES RÉFRACTAIRES

OBSERVATIONS

Ces poêles sont construits exclusivement pour le bois. Ce dernier est introduit par en haut et se place debout dans le foyer.

Un dispositif spécial permet le déchargement facile du foyer.

Ces poêles peuvent être livrés :

1° En fonte noire.

2° — — émaillée sur trois faces, en vert, brun, gris, sur demande en bleu, aubergine ou noir, et avec la porte à mica et les ferrements nickelés.



Ce poêle n'est fabriqué que sur commande

Numéro		485
Hauteur totale	m/	720
Largeur au corps.	—	310
Profondeur du corps	—	330
Largeur aux pieds	—	415
Profondeur aux pieds.	—	450
Diamètre extérieur de la buse.	—	100
Poids avec garniture réfractaire.	env. kg.	90
— sans garniture réfractaire.	—	75
Puissance de chauffe .	env. m ³	50-60

POÊLES A BOIS

N^{os} 481 et 482

A FEU VISIBLE, CHARGEMENT PAR DEVANT

FOYER AVEC GARNITURE RÉFRACTAIRE



N^o 481



N^o 482

OBSERVATIONS. Sauf stipulation contraire dans la commande ces poêles sont toujours livrés avec buse placée à gauche. Sur demande, la buse peut être placée à droite ou derrière.

Le chargement se fait par devant, le bois étant placé horizontalement. Les ouvertures se trouvant sous le couvercle supérieur peuvent servir à faire chauffer de l'eau ou cuire des aliments.

Ces poêles peuvent être livrés :

1^o En fonte noire.

2^o — — avec parties nickelées

3^o émaillée en vert, brun, gris, sur demande en bleu, aubergine ou noir, et avec la porte à micas et les ferrements nickelés.

Numéros		481	482
Hauteur totale	m/m	690	770
Largeur au corps	—	245	360
Profondeur du corps	—	405	500
Largeur aux pieds	—	310	425
Profondeur aux pieds	—	470	570
Diamètre extérieur de la buse	—	112	112
Poids avec garniture réfractaire	.. env. kg.	55	85
— sans garniture réfractaire	.. —	45	68
Puissance de chauffe	env. m ³	50-55	65-70

POÊLE A BOIS "LE FORESTIER"

N° 487

EN TOLE ET FONTE A FEU VISIBLE, FOYER A SOLE RÉFRACTAIRE



Sur demande, nous livrons des plaques de fond pour ce poêle.

Longueur 700 ^{mm}/_m
Largeur 355 ^{mm}/_m

OBSERVATIONS. — Ce poêle se compose d'une enveloppe en fonte ajourée, d'un corps intérieur en tôle et d'une sole réfractaire. Il lui est joint un chevalet en fonte pour supporter l'extrémité des bûches sur le devant du foyer. Sur une façade, une ouverture garnie de mica laisse voir le feu.

Sur demande, la buse peut être placée à droite, à gauche ou derrière.

Sous la plaque nickelée supérieure qui se relève, se trouve une ouverture qui peut servir à faire chauffer de l'eau. Le tirage est semi-direct et se règle au moyen du papillon à vis placé sur la porte.

Ce poêle peut être livré émaillé en vert, en brun, en gris, sur demande en bleu, aubergine ou noir et avec les ferrements nickelés.

Numéro	..	487
Hauteur totale	m/ /m	505
Largeur au corps.	..	270
Profondeur	..	475
Largeur aux pieds.	..	320
Profondeur aux pieds.	525
Diamètre extérieur de la buse.	..	104
Poids.	..	env. kg. 44
Puissance de chauffe	..	env. m ³ 60 à 70



ULTIMHEAT® VIRTUAL MUSEUM

The Virtual Museum of Ultimate Heat

Item No.	Description	Quantity	Unit Price	Total Price
1
2
3
4
5
6
7
8
9
10
11
12
13
14
15
16
17
18
19
20
21
22
23
24
25
26
27
28
29
30
31
32
33
34
35
36
37
38
39
40
41
42
43
44
45
46
47
48
49
50

5° PARTIE

POÊLES AVEC FOUR

POÊLES D'ALSACE
POÊLES D'ALSACE-LORRAINE
POÊLES " LE LORRAIN "FOURNEAUX VOSGIENS
POÊLES A BAVETTE



ULTIMHEAT®
VIRTUAL MUSEUM

Observations Générales

La désignation de « à droite » ou de « à gauche » indique la droite ou la gauche du four lorsqu'on se place devant la porte de feu.

Le fourneau « simple » ou « sans étage » est celui qui n'a qu'un four.

Le fourneau « double » ou « à étage » est celui qui a deux fours, l'un au-dessus de l'autre.

Pour prévenir tout malentendu et tout retard dans la livraison, la commande doit contenir les indications suivantes :

- 1^o Le nom du fourneau.
 - 2^o La planche sur laquelle il figure.
 - 3^o Le numéro du fourneau demandé
 - 4^o S'il est à livrer simple (sans étage) ou double (à étage).
 - 5^o Avec four à droite ou à gauche.
 - 6^o Emplacement de la buse.
-

Les poids indiqués ne sont qu'approximatifs et sans engagement.



POÊLES D'ALSACE

avec et sans étage
avec galerie en fonte

FOYER A BOIS ET A HOUILLE



Ces poêles ne sont fabriqués que sur commande et peuvent être livrés entièrement émaillés moyennant supplément de prix.



OBSERVATIONS. — Ces poêles sont livrés avec four à droite ou à gauche, avec couvercle en fonte ajourée et avec bouton en fonte, mais toujours avec buse derrière.

Ces poêles peuvent être livrés émaillés sur 3 faces en vert, brun, ou gris, sur demande en bleu, aubergine ou noir et avec les ferrements nickelés.

Numéros	sans étage			avec étage		
	407	408	409	407	408	409
Hauteur totale avec couvercle.	m/m 910	925	935	1 180	1 240	1 250
Longueur au corps.	— 410	460	505	410	460	505
Largeur au corps	— 265	300	325	265	300	325
Diamètre extérieur de la buse	— 106	106	113	106	106	113
Poids av. foyer à bois	env. kg. 62	79	90	82	101	110
— — et à houille.	— 65	83	90	85	105	113

POÊLES D'ALSACE-LORRAINE

avec galerie en fonte, avec et sans étage

FOYER A BOIS ET A HOUILLE



Ces poêles peuvent être livrés entièrement émaillés moyennant supplément de prix.



OBSERVATIONS. — Ces^s poêles sont livrés avec four à droite ou à gauche, mais toujours avec buse derrière.

Le couvercle en fonte ajourée avec boule en cuivre peut être remplacé par une plaque en marbre.

Ces poêles peuvent être livrés émaillés sur 3 faces, en vert, brun, ou gris, sur demande en bleu, aubergine ou noir et avec les ferrements nickelés.

Numéros	sans étage				avec étage			
	0	1	2	3	0	1	2	3
Hauteur totale avec couvercle	$\frac{m}{m}$ 890	955	965	1.000	1.155	1.260	1.290	1.340
Longueur au corps	— 410	460	500	560	410	460	500	560
Largeur —	— 265	300	320	335	265	300	320	335
Diamètre extérieur de la buse.	— 110	105	115	115	110	105	115	115
Poids av. foyer bois et houille. env. kg.	70	87	94	106	85	105	118	134
Poids avec foyer à bois..	— 68	83	90	102	83	101	114	130

POÊLES " LE LORRAIN " N^{os} 400 à 403

PIÈCES DE RECHANGE



61



65



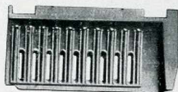
62



66



63



67



64



68

LÉGENDES

- | | |
|---------------------------|---------------------------|
| 61. Grille à houille. | 65. Platine de four. |
| 62. Platine à vapeur. | 66. Plaque de protection. |
| 63. Platine de séparation | 67. Grille de côté. |
| 64. Grille à bois. | 68. Double porte. |

Pour commander des pièces de rechange, voir notice page 2.



POÊLES LE "LORRAIN"

FOYER GARNI DE BRIQUES RÉFRACTAIRES
A BOIS ET A HOUILLE



402-403



435-436

OBSERVATIONS. Ces poêles peuvent être livrés avec four à droite ou à gauche. Sous le couvercle mobile se trouve une plaque munie de rondelles qui permet la cuisson ou le chauffage des aliments.

Ils peuvent être émaillés entièrement en vert, brun, gris, sur demande en bleu, aubergine ou noir et avec les ferrements nickelés,

Les modèles 435 et 436 se font avec buse ronde, les modèles 402 et 403 avec buse ovale.

Numéros..		435	436	402	403
Hauteur totale	m. /m	750	800	850	915
Longueur au corps	—	380	420	480	525
Profondeur au corps	—	260	270	280	295
Distance du sol à la partie supérieure de la buse.	—	675	695	760	800
Diamètre extérieur de la buse	—	111	111	155/75	155/75
Poids avec garniture réfractaire	env. kg	69	79	98	114
Poids sans garniture réfractaire	—	65	75	92	105
Puissance de chauffe	env. m ³ .	65	75	90-100	120



FOURNEAUX VOSGIENS

avec et sans étage, avec galerie

FOYER A BOIS ET A HOUILLE



Ces poêles peuvent être livrés entièrement émaillés moyennant supplément de prix.



OBSERVATIONS. — Ces fourneaux sont livrés avec four à droite ou à gauche, avec buse dessus ou de côté.

Ces fourneaux peuvent être livrés émaillés sur trois faces, en vert, brun, gris, sur demande en bleu, aubergine ou noir et avec les ferrements nickelés.

Numéros	sans étage			avec étage		
	266	267	268	266	267	268
Hauteur totale	m/ 995	1.060	1.045	1.345	1.450	1.450
Longueur au corps	640	730	830	640	730	830
Largeur au corps	360	380	440	360	380	440
Diamètre extérieur de la buse.	122	142	142	122	142	142
Poids avec foyer à bois	env. kg. 103	122	150	140	160	202
et à houille	106	125	153	143	163	205

FOURNEAUX VOSGIENS

avec et sans étage, avec galerie

FOYER A BOIS ET A HOUILLE



Ces poêles peuvent être livrés entièrement émaillés moyennant supplément de prix.



OBSERVATIONS. Ces fourneaux sont livrés avec four à droite ou à gauche.

Les n^{os} 258, 259 et 260 peuvent être livrés avec buse dessus ou de côté; le n^o 257 uniquement avec buse de côté.

Ces fourneaux peuvent être livrés émaillés sur 3 faces, en vert, brun, gris, sur demande en bleu, aubergine ou noir et avec les ferrements nickelés.

Numéros	sans étage				avec étage			
	257	258	259	260	257	258	259	260
Hauteur totale	m/ in 975	995	1.060	1.045	1.310	1.345	1.450	1.430
Longueur au corps	610	640	730	830	610	640	730	830
Profondeur au corps.	360	360	380	440	360	360	380	440
Diamètre extérieur de la buse	120	122	142	142	120	122	142	142
Poids av. foyer à bois.	env. kg. 99	103	122	150	124	140	160	202
— — et à houille	102	106	125	153	126	143	163	205



FOURNEAUX VOSGIENS

avec et sans étage, à col

FOYER A BOIS



Ces foyers ne sont fabriqués que sur commande.



OBSERVATIONS. — Ces fourneaux ne sont fabriqués qu'avec buse dessus. Ils peuvent être émaillés sur 3 faces, en vert, brun, gris, sur demande en bleu, aubergine ou noir et avec les ferrements nickelés.

Numéros	sans étage			avec étage		
	1 (258)	2 (259)	3 (260)	1 (258)	2 (259)	3 (260)
Hauteur totale	m/m 960	1.010	1.045	1.275	1.350	1.430
Longueur au corps	— 640	730	830	640	730	830
Profondeur au corps	— 360	380	440	350	380	440
Longueur du col	— 310	330	350	310	330	350
Diamètre extérieur de la buse.	— 120	142	142	120	142	142
Poids.	env. kg 132	163	195	154	200	250

" LE CAMPAGNARD "

avec et sans étage, avec galerie

FOYER A BOIS ET A HOUILLE



OBSERVATIONS. — Ces fourneaux sont livrés avec four à droite ou à gauche. Ils sont exécutés avec buse dessus ou de côté. Ils peuvent être livrés émaillés entièrement en vert, brun, gris, sur demande en bleu, aubergine ou noir et avec les ferrements nickelés.

Numéros	sans étage						avec étage						
	415	416	417	418	419	420	415	416	417	418	419	420	
Hauteur totale.	m/m	950	975	975	1035	1045	1070	1235	1295	1310	1385	1405	1440
Largeur au corps	—	445	485	520	585	640	730	445	485	520	585	640	730
Profondeur au corps	—	290	315	335	340	340	360	290	315	335	340	340	360
Hauteur du four	—	210	235	250	260	260	285	210	235	250	260	260	285
Largeur du four.	..	365	405	440	495	540	630	365	405	440	495	540	630
Profondeur du four.	—	275	300	320	330	330	340	275	300	320	330	330	340
Diamètre extérieur de la buse	—	110	125	125	125	125	125	110	125	125	125	125	125
Poids.	env. kg.	72	80	88	100	107	118	96	107	117	131	142	158



POÊLES A BAVETTE

FOYER A HOUILLE



OBSERVATIONS. — Ces poêles n'étant fabriqués que sur commande se font avec deux ou trois trous, avec ou sans double tiroir. Sauf désignation contraire, ils sont livrés avec deux trous et simple tiroir.

Numéros		82	83	84	85	86	87	88
Hauteur totale	m/m	600	620	660	670	660	680	680
Longueur de la plaque de dessus.	—	500	570	600	630	655	700	740
Largeur de la plaque de dessus .	—	310	355	400	430	445	490	510
Diamètre extérieur de la buse.	—	85 × 105	90 × 100	110	115	115	115	115
Poids avec simple tiroir ..	env. kg.	39	45	52	57	63	68	75
Poids du double tiroir	—	2	2,5	3	3	3	3,5	4

6^e PARTIE

DIVERS

BUANDERIES

FOYERS DE LESSIVEUSE

POÊLES REPASSEUSES

FERS A REPASSER

PLAQUES DE FOND



ULTIMHEAT®

VIRTUAL MUSEUM

BUANDERIES

FOYER A BOIS ET A HOUILLE



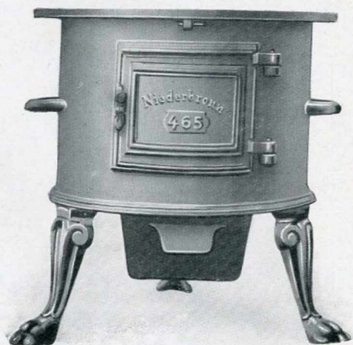
OBSERVATIONS. — Ces buanderies sont livrées avec chaudière en fonte brute ou en fonte émaillée. Sur demande, elles peuvent être munies d'un tube de vidange avec robinet.

Numéros		35	40	50	55	60	70	85	95	115	135	150	175	200
Hauteur totale.	m. /m	680	690	700	700	705	710	730	735	765	770	822	875	930
Diamèt. en haut.	—	510	530	570	590	610	650	690	720	770	800	850	900	910
Contenance	lit.	35	40	50	55	60	70	85	95	115	135	150	175	200
Poids	env. kg	60	68	75	78	78	88	106	119	132	152	171	200	210

FOYERS DE LESSIVEUSES

pour lessiveuses à fond plat

FOYER A BOIS ET A HOUILLE



OBSERVATIONS. — Ces foyers de lessiveuses sont livrés avec rondelles et tampon.

Numéros		2	3	4
Hauteur totale	m/ m	360	385	415
Diamètre au bord supérieur.	—	350	400	455
Diamètre extérieur de la garniture des rondelles	—	260	310	370
Poids.	env. kg.	20	27	40

POÊLES REPASSEUSES Modèle Charleville

FOYER A HOUILLE, COKE OU CHARBON DE BOIS



OBSERVATIONS. — Ces poêles peuvent être livrés avec pieds ordinaires ($170 \frac{m}{m}$) ou avec pieds hauts ($280 \frac{m}{m}$) pour fers de $165 \frac{m}{m}$ et de $215 \frac{m}{m}$ de longueur. A moins d'indication spéciale, ils sont expédiés pour fers de $165 \frac{m}{m}$. Le poêle n° 322 n'est livré que pour fers de $165 \frac{m}{m}$.

Numéros.	317	318	319	320	321	322
	à 5 fers	à 6 fers	à 7 fers	à 8 fers	à 10 fers	à 15 fers
Hauteur totale avec pieds ordinaires (fers de $165 \frac{m}{m}$)	600	600	570	590	580	820
Hauteur totale avec pieds hauts (fers de $165 \frac{m}{m}$)	700	710	680	700	700	930
Poids env. kg.	16	19	23	26	38	50
Hauteur totale avec pieds ordinaires (fers de $215 \frac{m}{m}$)	645	630	630	630	630	»
Hauteur totale avec pieds hauts (fers de $215 \frac{m}{m}$)	745	740	740	740	740	»
Poids env. kg.	19	19	26	28	45	»



FERS A REPASSER, avec poignée en fer poli



Série A



N^o 15



N^o 16



N^o 17



N^o 18

Série B



N^o 15



N^o 16



N^o 17



N^o 18

Numéros	Série A				Série B			
	15	16	17	18	15	16	17	18
Longueur	$\frac{m.}{m}$ 150	160	170	180	150	160	170	180
Largeur	— 95	95	100	100	95	95	100	100
Poids	env. kg. 1,5	1,5	1,7	1,9	1,5	1,5	1,7	1,9

OBSERVATIONS. — Ces fers à repasser peuvent être livrés arrondis derrière, avec poignée en fer poli ou en fonte. Sur demande, ils sont livrés nickelés.

PORTE-FERS



Numéros	Pour fers à repasser	
	15, 16 A et B	17, 18 A et B
Longueur	$\frac{m.}{m}$ 177	190
Largeur	— 106	110
Poids.	env. kg. 0,6	0,7

PLAQUES DE FOND

Fig. 1

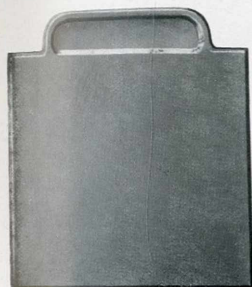


Fig. 2



OBSERVATIONS. — Ces plaques peuvent être livrées émaillées en vert, brun, gris, sur demande en bleu, aubergine et noir.

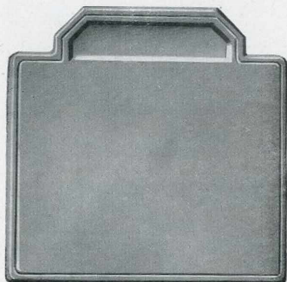
PLAQUES DE FOND CARRÉES (Fig. 1)	Longueur sans bavette	m/m	475	495	520	560				
	Largeur	—	465	515	540	570				
	Hauteur	—	18	18	18	18				
	Poids	env. kg.	11	16	17	18				
PLAQUES DE FOND CARRÉES (Fig. 2)	Long. (sans bavette).	m/m	480	540	600	660	520	550	620	580
	Largeur (sans bavette).—	—	480	540	600	660	750	880	820	1000
	Hauteur	—	20	20	20	20	20	20	20	20
	Poids	env. kg.	10	12	18	20	19	25	24	28



PLAQUES DE FOND

Plaques de fond carrées

Fig. 3



Plaques de fond carrées

Fig. 4



OBSERVATIONS. Ces plaques peuvent être livrées émaillées en vert, brun, gris et sur demande en bleu, aubergine ou noir.

	Fig. 3		Fig. 4			
	mm	mm	mm	mm	mm	mm
Longueur sans bavette.	435	460	320	355	385	415
Largeur	520	565	360	385	440	470
Hauteur	26	26	26	26	26	26
Poids	env. kgs 11	15	6	7	8	10



7^e PARTIE

CUISINIÈRES

en tôle émaillée

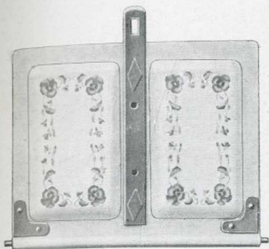
et en fonte noire ou émaillée



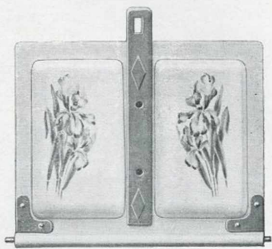
ULTIMHEAT®

VIRTUAL MUSEUM

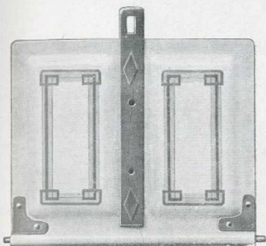
DÉCORS POUR CUISINIÈRES TOLE



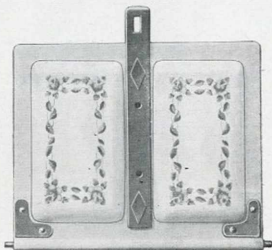
N° 1 - PENSÉES



N° 2 - IRIS



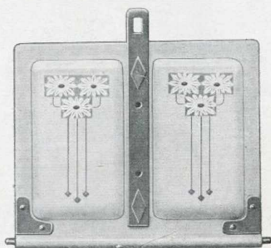
N° 3 - STRIÉ (FILET)



N° 4 - ROSES GRIMPANTES



N° 5 - PAYSAGE HOLLANDAIS
(BLEU ET MULTICOLORE)



N° 6 - MARGUERITES
N° 7 - ROSE

Nos cuisinières tôle sont livrées avec les décors ci-dessus, au choix du client.

CUISINIÈRES SANS ÉTUVE AVEC PIEDS HAUTS

N^{os} 565, 566, 567 568

TOLE ÉMAILLÉE



OBSERVATIONS. Ces cuisinières sont livrées émaillées blanc, plaque de dessus polie, barre de devant nickelée, bassin tôle émaillée, encadrements des portes nickelés, poignée porcelaine.

Et sur demande avec : décors, barre nickelée sur 3 côtés, 2 ou 4 pieds nickelés, bassin cuivre nickelé. Foyer à droite ou à gauche.

Numéros	565	566	567	568
Hauteur totale	770	770	770	770
Plaque de dessus.	820 × 550	820 × 640	860 × 670	910 × 700
Largeur du four.	280	280	300	320
Hauteur du four.	220	220	225	220
Profondeur du four	390	490	530	530
Nombre et diamètre des trous.	1-120 2-240	3 ou 4-240	3 ou 4-260	3 ou 4-260

CUISINIÈRES A ÉTUVE AVEC PIEDS BAS

N^{os} 565, 566, 567 568

TOLE ÉMAILLÉE



OBSERVATIONS. Ces cuisinières sont livrées émaillées blanc, plaque de dessus polie, barre de devant nickelée, bassin tôle émaillée, encadrements des portes nickelés, poignée porcelaine.

Et sur demande avec: décors, barre nickelée sur 3 côtés, 2 ou 4 pieds nickelés, bassin cuivre nickelé. Foyer à droite ou à gauche.

Numéros.	565	566	567	568
Hauteur totale	$\frac{7}{8}$ 770	770	770	770
Plaque de dessus.	— 820 × 550	820 × 640	860 × 670	910 × 700
Largeur du four.	— 280	280	300	320
Hauteur du four.	— 220	220	225	220
Profondeur du four	— 390	490	530	530
Nombre et Diamètre des trous.	— 1-120 2-140	3 ou 4-240	3 ou 4-260	3 ou 4-260

CUISINIÈRES SANS ÉTUVE AVEC PIEDS HAUTS

N^{os} 592 et 593

TOLE ÉMAILLÉE



OBSERVATIONS. Ces cuisinières sont livrées émaillées blanc, plaque de dessus polie, encadrements de portes nickelés, pieds bronzés, sans bassin.

Foyer à droite ou à gauche.

Et sur demande, avec : bassin en cuivre nickelé et 2 ou 4 pieds nickelés.

Numéros	592	593
Hauteur totale	$\frac{3}{4}$ 750	750
Plaque de dessus.	860 × 670	910 × 700
Largeur du four	400	400
Hauteur du four	235	235
Profondeur du four	180	610
Nombre et diamètre des trous	2 à 260	2 à 260
Poids avec garniture de briques.	env. kg. 162	165

CUISINIÈRES A ÉTUVE AVEC PIEDS BAS

N^{os} 592 et 593

TOLE ÉMAILLÉE



OBSERVATIONS. -- Ces cuisinières sont livrées émail blanc, plaque de dessus polie, encadrements de portes nickelés, pieds bronzés, sans bassin.

Foyer à droite ou à gauche.

Et sur demande avec : bassin en cuivre nickelé et 2 ou 4 pieds nickelés.

Numéros	592	593
Hauteur totale	$\frac{3}{4}$ 750	750
Plaque de dessus	— 860×670	910×700
Largeur du four	— 400	400
Hauteur du four	— 235	235
Profondeur du four	— 480	610
Nombre et diamètre des trous	2 à 260	2 à 260
Poids avec garniture de briques	env. kg. 193	200



CUISINIÈRES MERTZWILLER

EN FONTE, SANS ÉTUVE,

AVEC FOUR AU MILIEU



OBSERVATIONS. — Ces cuisinières peuvent être livrées en fonte noire ou en fonte émaillée (vert, gris, brun, sur demande en bleu ou aubergine). Elles sont exécutées avec four au milieu, foyer à droite ou à gauche, chaudières en fonte émaillée, avec ou sans barre de protection (fer nickelé).

Numéros	304	305	306	507
Hauteur totale	740	760	770	785
Longueur de la plaque de dessus	835	910	1000	1190
Largeur de la plaque de dessus	590	620	675	730
Largeur du four.	260	315	325	400
Hauteur du four	205	215	220	250
Profondeur du four	475	505	535	600
Poids avec garniture de briques réfractaires	124	143	162	245
Cont. de la chaudière en fonte. env. lit.	7 ½	9 ½	15	20
Nombre de trous pour potagers	3	4	3	4
Diamètre des trous pour potagers	185-185-185	185	265-185-145	255-255-205-205

CUISINIÈRES MERTZWILLER

EN FONTE

AVEC ÉTUVE ET FOUR AU MILIEU



OBSERVATIONS. Ces cuisinières peuvent être livrées en fonte noire ou en fonte émaillée (vert, gris, brun, sur demande en bleu ou aubergine). Elles sont exécutées avec four au milieu, foyer à droite ou à gauche, chaudière en fonte émaillée, avec ou sans barre de protection (fer nickelé).

Numéros	304	305	306	507
Hauteur totale	$\frac{m}{m}$ 740	760	770	785
Longueur de la plaque de dessus	835	910	1000	1190
Largeur de la plaque de dessus du four	590 260	620 315	675 325	730 400
Hauteur du four	205	215	220	250
Profondeur du four	475	505	535	600
Poids avec garniture de briques réfractaires	env. kg. 144	164	200	305
Cont. de la chaudière en fonte.	env. lit. 7 $\frac{1}{2}$	9 $\frac{1}{2}$	15	20
Nombre de trous pour potagers	3	4	3	4
Diamètre des trous pour potagers.	$\frac{m}{m}$ 185-185-135	185	265-185-145	255-255 205-205




TABLE DES MATIÈRES

Nos	APPAREILS DE CHAUFFAGE	Page de l'Album	
		1927	1929
CALORIFÈRES avec trémie			
1 N-4 N	d'Alsace : Modèle N	6-7	6-7
1 K-3 K	— — K	8-9	8-9
450 A, 451 A, 450 B	à ailettes	10-11	10-11
450 C, 451 B, 451 C			
21-24	Le Moderne ..	12-13	12-13
354, 348, 355, 356	Américains. ..	16-17	16 17
460 462			
CALORIFÈRES IRLANDAIS			
525 - 527	Corps tôle rond. .	20-21	20-21
339, 340, 341, 349	— — ..	22-23	22-23
425, 426	— fonte — ..	24	24
350, 42, 43, 44	— —	25	25
570, 351, 352	Carrés	26-27	26-27
495 498	—		28-29
00ter, 0bis, 0	—	30-31	30-31
1 6	A ailettes.	34	34
1 T - 6 T	— T. ..	36	35
8 (55) 10 (56)	A ailettes, grand modèle..	39	39
POÊLES PARISIENS POÊLES genre CHEMINÉES et CHEMINÉES			
00 A, 10A, 473, 12 A	Parisiens	45	45
600-601	Poêle Topaze		47
609-610	Cheminées fixes ou roulantes "Turquoise".	—	49
470	Cheminées roulantes "Diamant".	46	50
134	— —	47	51
365, 365 F	Fixes ou Roulantes "Perfecta".	49	53
367, 367 F	— —	51	55
440, 366	"Rubis	53	57
475, 476, 476 F	— "Saphir"	55	59

1927

1924


 ULTIMHEAT®
VIRTUAL MUSEUM

Nos

APPAREILS DE CHAUFFAGE

APPAREILS DIVERS

60	Poêles d'ateliers. . .	61	65
61 C, 63 C	— —	63	67
410	Fourneaux d'églises	65	69
1-4	— à colonne, Fig. 1	66	70
1-4	— Fig. 2.	66	70
1-3	Poêles " Lyonnais " . . .	67	71
1	Fourneaux de rotonde	68	72
194-199	— à socle	69	73
200-205	— — Fig. 1.	70	74
200-205	— Fig. 2.	70	74
360-362	— Niederbronn	72	76
510-512	— nouveau modèle.	73	77
430-432	Poêle à socle carré	74	78
485	— à bois	75	79
481-482	—	76	80
487	— " Le Forestier " . . .	77	81

POÊLES AVEC FOUR

407-409	d'Alsace, sans étage.	82	86
407-409	— avec —	82	86
0-3	d'Alsace-Lorraine, sans étage.	83	87
0-3	— avec — . . .	83	87
435-436-402-403	Le " Lorrain " . . .	85	89
266-268	Fourneaux " Vosgiens " sans étage . . .	86	90
266-268	— — avec — . . .	86	90
257-260	— — sans	87	91
257-260	— — avec —	87	91
1-3	— — à col, sans étage.	88	92
1-3	— — avec —	88	92
415-420	— Le " Campagnard " , sans étage.	89	93
415-420	— — avec —	89	93
82-88	Poêles à bavette.	90	94



N ^{os}	APPAREILS DE CHAUFFAGE	Page de l'Album	
		1927	1929
DIVERS			
35, 40, 50, 55, 60			
70, 85, 95, 115	Buanderies. . .	93	97
135, 150, 175, 200			
2-4	Foyers de Lessiveuses .	94	98
317-322	Poêles Repasseuses, modèle Charleville.	95	99
15-18	Fers à repasser, série A .	96	100
15-18	— — — B .	96	100
	Plaques de fond.	97	101-102
CUISINIÈRES			
1-7	Décors pour cuisinières tôle .	103	105
565-568	Sans étuve, avec pieds hauts, tôle émaillée.	101	106
565-568	A étuve, avec pieds bas, tôle émaillée. .	102	107
592-593	Sans étuve, avec pieds hauts, tôle émaillée. .	—	108
592-593	A étuve, avec pieds bas, tôle émaillée. .	—	109
304-306-507	Mertzwiller fonte, sans étuve, avec four .	104-106	110
304-306-507	Mertzwiller fonte, avec étuve, avec four .	105-107	111



ULTIMHEAT®

VIRTUAL MUSEUM



ULTIMHEAT®
VIRTUAL MUSEUM